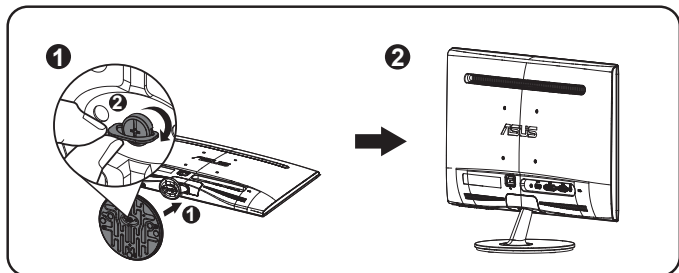


使用前请仔细阅读本使用指南，并请保留备用

组装显示器底座

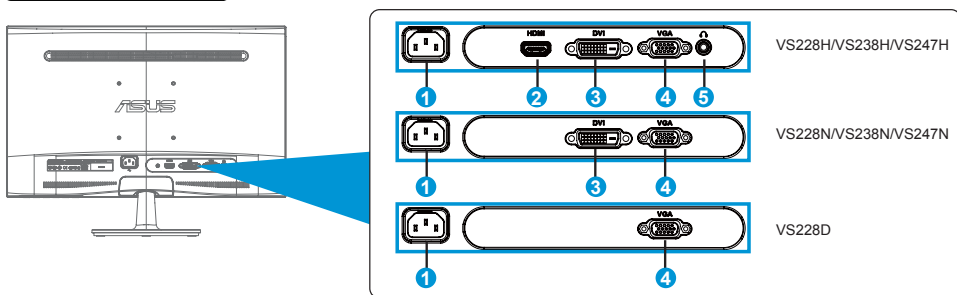


调整显示器



1. 将底座装到支撑臂上，用螺丝将它们牢固联结。您可以轻松地用手指拧紧螺丝。
2. 将显示器调整到最适合观看的角度。
⚠ 我们建议您在桌面上铺上软布，以免损坏显示器。

后壳接口



1. 交流电源输入端口
2. HDMI-输入端口
3. DVI 端口

4. VGA 端口
5. 耳机输出端口

<http://www.asus.com>
Copyright © 2011 ASUSTeK COMPUTER INC.
All Rights Reserved.

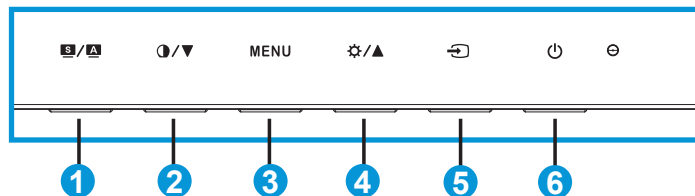


Q41G22M168001D

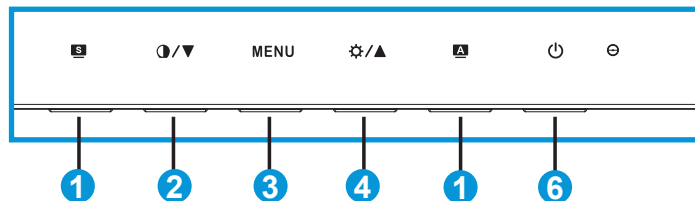


显示器简介

VS228H/VS238H/VS247H



VS228N/VS238N/VS247N/VS228D



1. **S / A**, **S**, **A** 按钮：
 - 长按此按钮 2-4 秒钟可以自动将图像调整至最佳位置、时钟和相位（仅限VGA 模式）。（**S / A**, **A**）
 - 利用此热键，可以切换采用 SPLENDID™ 视频智能技术的六种视频预设模式（风景模式、标准模式、剧场模式、游戏模式、夜晚模式、sRGB 模式）。显示 OSD 菜单时，退出 OSD 菜单或返回上一级菜单。（**S / A**, **S**）
2. **亮度 / 对比度** 按钮
 - 按此按钮可以减小所选功能的值或移动至下一个功能。这也是对亮度调整热键。
3. MENU（菜单）按钮：
 - 按此按钮可以进入 OSD 菜单。显示 OSD 时，按此按钮可以进入/选择高亮显示的图标（功能）。
4. **亮度 / 对比度** 按钮：
 - 按此按钮可以增加所选功能的值或向上移动至前一个功能。亮度调整热键。
5. **输入选择** 按钮：
 - 使用此热键切换VGA、DVI、HDMI 输入信号。
6. **电源按钮 / 电源指示灯**：
 - 按此按钮打开/关闭显示器的电源。

中国大陆 RoHS

根据中国大陆《电子电气产品有害物质限制使用标识要求》（也称为中国大陆 RoHS），以下部分列出了本产品中可能包含的有害物质的名称和含量。

部件名称	有害物质					
	铅 (Pb)	汞 (Hg)	镉 (Cd)	六价铬 (Cr (VI))	多溴联苯 (PBB)	多溴二苯醚 (PBDE)
外壳	○	○	○	○	○	○
液晶显示屏	×	○	○	○	○	○
电路板组件 *	×	○	○	○	○	○
电源适配器	×	○	○	○	○	○
电源线 / 连接线	×	○	○	○	○	○
遥控器	×	○	○	○	○	○

本表格依据 SJ/T 11364 的规定编制。

*: 电路板组件包括印刷电路板及其构成的零部件, 如电阻、电容、集成电路、连接器等。

○: 表示该有害物质在该部件所有均质材料中的含量均在 GB/T 26572 规定的限量要求以下。

×: 表示该有害物质至少在该部件的某一均质材料中的含量超出 GB/T 26572 规定的限量要求; 然该部件仍符合欧盟指令 2011/65/EU 的规范。

备注: 此产品所标示之环保使用期限, 系指在一般正常使用状况下。

故障排除 (常见问题)

问题	可能的解决办法
电源 LED 不亮	<ul style="list-style-type: none"> 按 ⏻ 按钮, 检查显示器是否处于开机模式。 检查电源线是否正确连接到显示器和电源插座。
电源 LED 显示琥珀色, 屏幕上不显示任何图像	<ul style="list-style-type: none"> 检查显示器和计算机是否均处于开机模式。 确保信号线正确连接到显示器和计算机。 检查信号线, 确保没有插针弯曲。 将计算机连接到一台工作正常的显示器, 检查计算机是否工作正常。
屏幕图像太亮或太暗	<ul style="list-style-type: none"> 通过 OSD 调整对比度和亮度设置。
屏幕图像偏离中心或尺寸不正确	<ul style="list-style-type: none"> 按住 ▲ 按钮 2~4 秒以自动调整图像 (仅限 VGA 模式)。 通过 OSD 调整水平位置或垂直位置设置 (仅限 VGA 模式)。
屏幕图像跳动或图像中出现波纹图案	<ul style="list-style-type: none"> 确保信号线正确连接到显示器和计算机。 移开可能导致电子干扰的电子设备。
屏幕图像颜色不正确 (白色看起来不是白色)	<ul style="list-style-type: none"> 检查信号线, 确保没有插针弯曲。 通过 OSD 执行重置。 通过 OSD 调整红/绿/蓝颜色设置或选择色温。
屏幕图像模糊不清	<ul style="list-style-type: none"> 按住 ▲ 按钮 2~4 秒以自动调整图像 (仅限 VGA 模式)。 通过 OSD 调整相位和时序设置。
没有声音或声音太低 (VS228H, VS238H, VS247H)	<ul style="list-style-type: none"> 确保音频线正确连接到显示器和计算机。 调整显示器和计算机的音量设置。 确保已正确安装并启用计算机声卡驱动程序。

《废弃电器电子产品回收处理管理条例》提示性说明

为了更好地关爱及保护地球, 当用户不再需要此产品或产品寿命终止时, 请遵守国家废弃电器电子产品回收处理相关法律法规, 将其交给当地具有国家认可的回收处理资质的厂商进行回收处理。